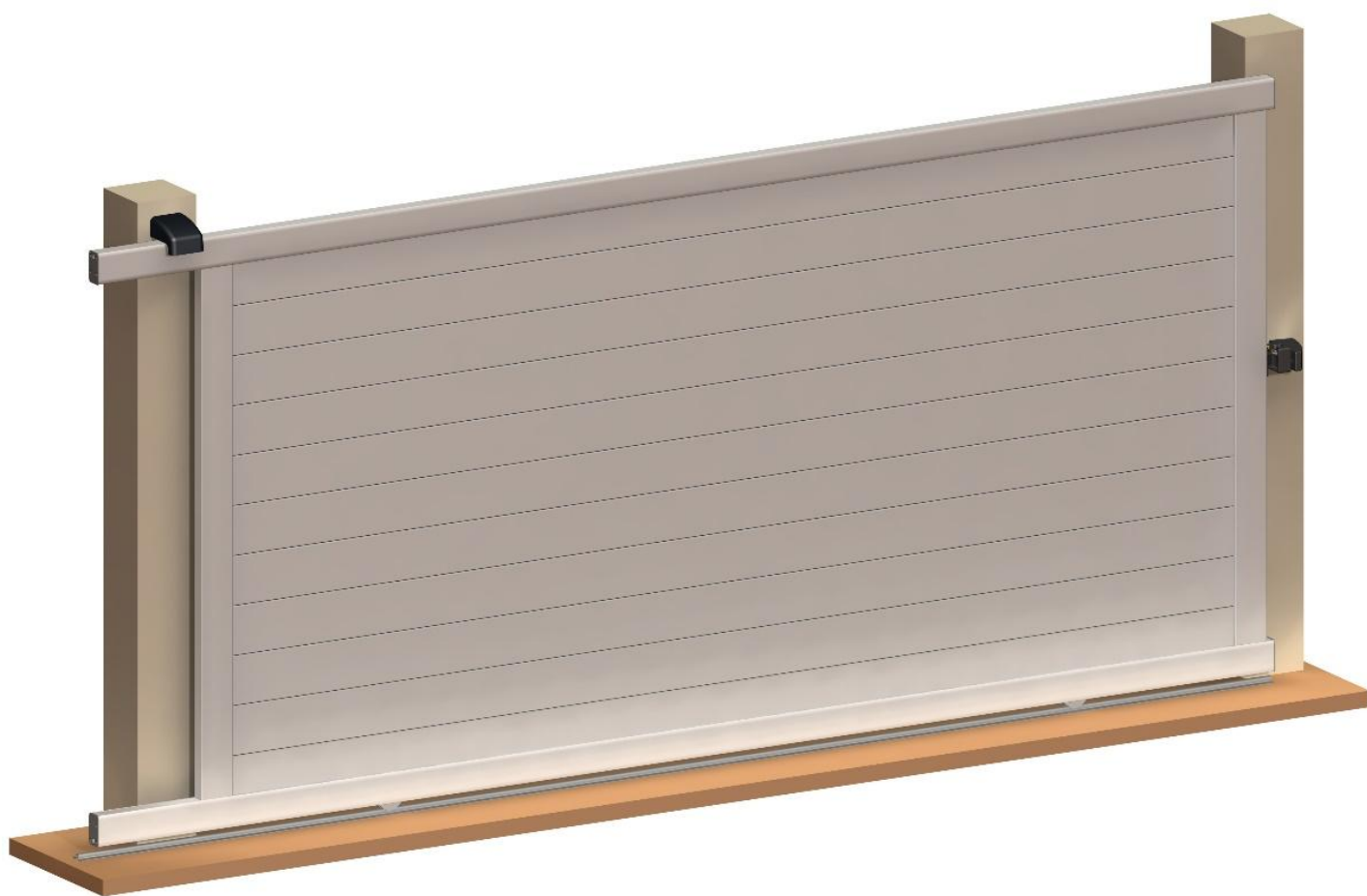




NOTICE d'aide à la pose

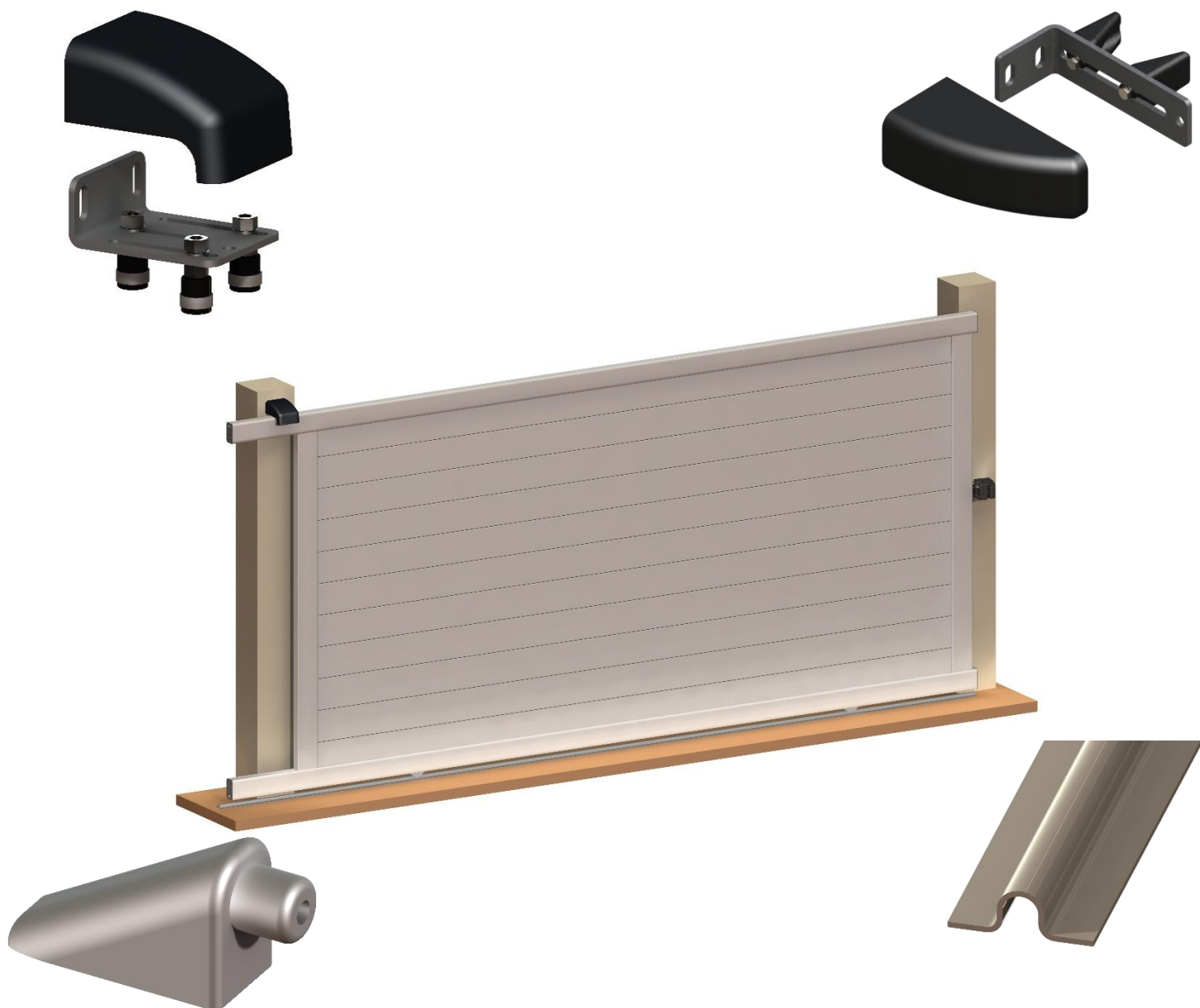
Portail coulissant

Aluminium



MAISON CADIOU
Route de Douarnenez
29180 Locronan

Accessoires de base fournies avec
les Portails standard



Option portail
sur mesure uniquement



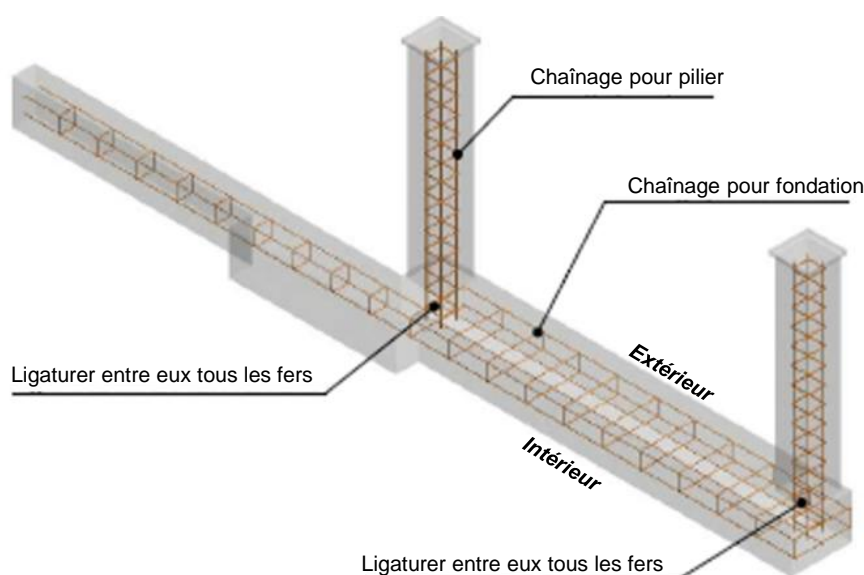
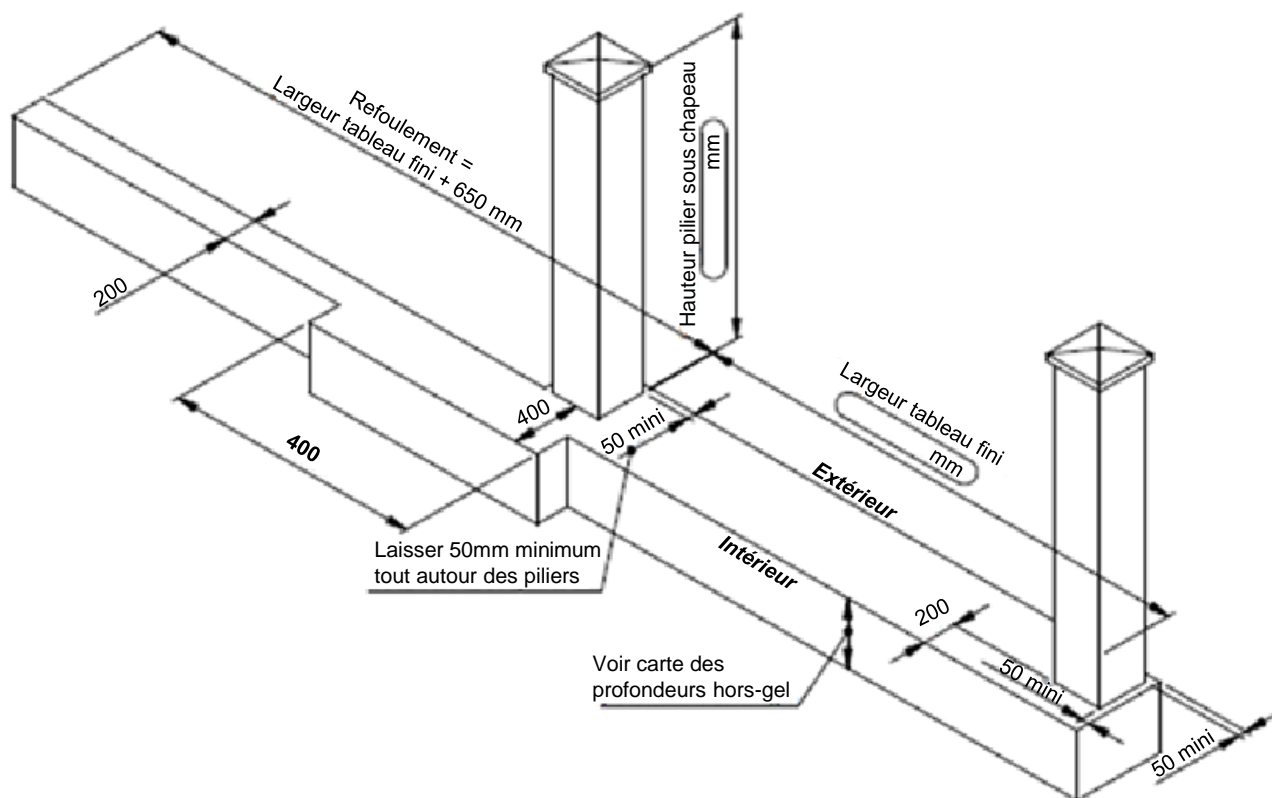
SOMMAIRE

Plan de réservation coulissant	Page 4
Pose du Rail	Page 5
Fixation des poteaux de 100 (scellement)	Page 6
Fixation des poteaux de 100 (platine)	Page 7
Pose du chariot guide 3 roulettes	Page 8
Pose sur poteau guide (en option)	Page 11
Montage des poignées (Option en sur-mesure)	Page 13
Pose de la gâche avaloire motorisée	Page 14
Pose de la gâche avaloire manuelle (Option en sur-mesure)	Page 16
Pose de la butée de seuil	Page 18
Entretien et maintenance	Page 19



Plan de réservation coulissant

Refoulement à droite (Vue extérieur)



Légende	
	40 cm
	50 cm
	60 cm
	70 cm
	80 cm
	90 cm

Majorer la profondeur de 5cm par tranche de 200m à partir de 150m d'altitude

Exemple pour une fondation réalisée dans le Puy de Dôme à 800m d'altitude: 70cm + (3 tranches de 5cm) = 85cm

Réalisation de la maçonnerie

Règles de ferrillage

Profondeurs hors-gel



Pose du rail

Composant nécessaire

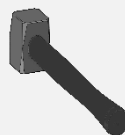


Rail et Chevilles à frapper Ø6
Qtés suivant dimensions

Outils nécessaires



Cordeau
traceur



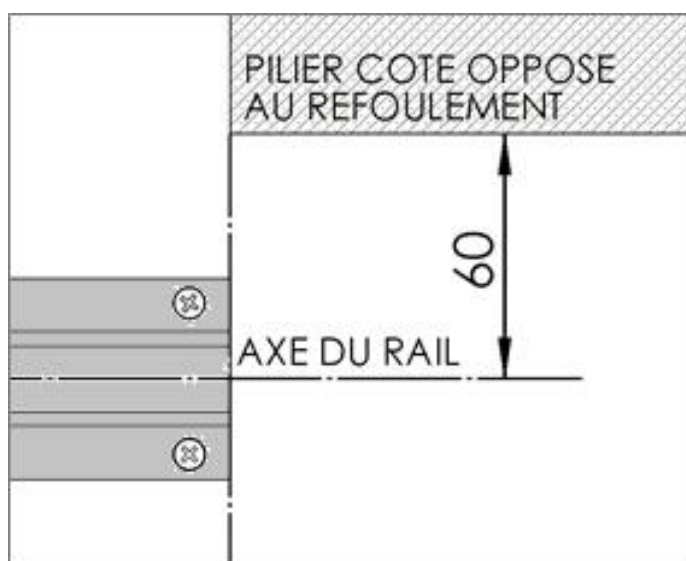
Marteau



Perforateur

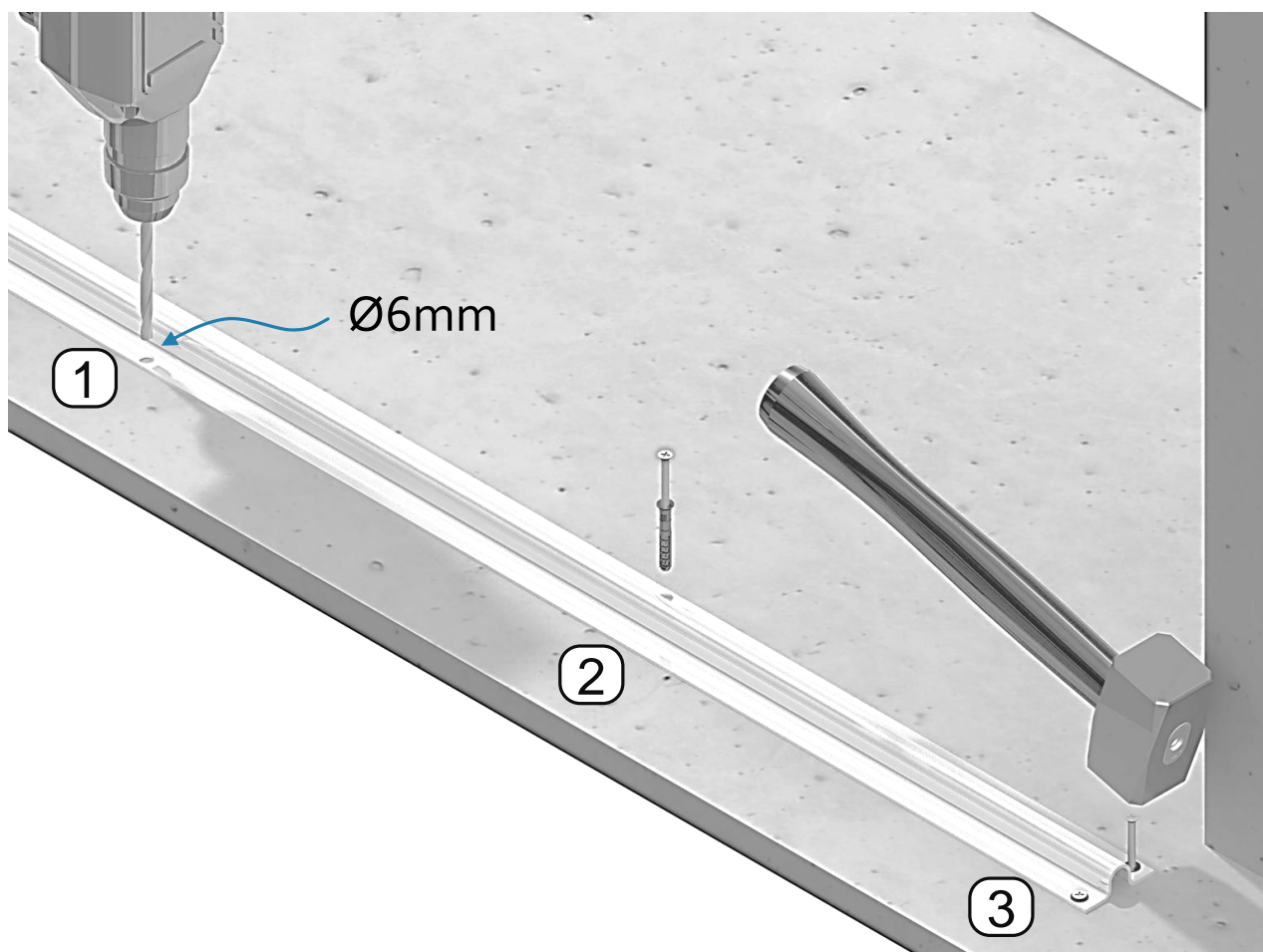


Forêt béton Ø6



Le rail doit impérativement être **posé** sur un **sol béton**. Il est interdit de se fixer sur tout autre support.

Effectuez le marquage de la position du rail à l'aide du cordeau traceur





Fixation des poteaux de 100 (scellement)

Composant nécessaire



Poteau 100x100



Béton



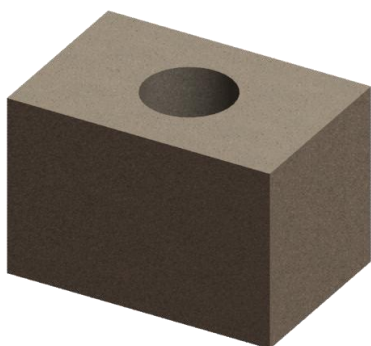
Perceuse +
foret adapté



Niveau

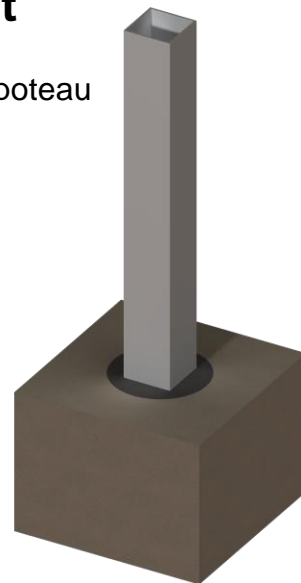
Fixation du poteau guide en scellement

Etape 1 : Réalisez une réservation
(voir tableau ci-dessous pour
profondeur)



Etape 2 : Mettez en place le poteau
et versez le béton

Béton à prise rapide
interdit, ainsi que les
accélérateurs de prise

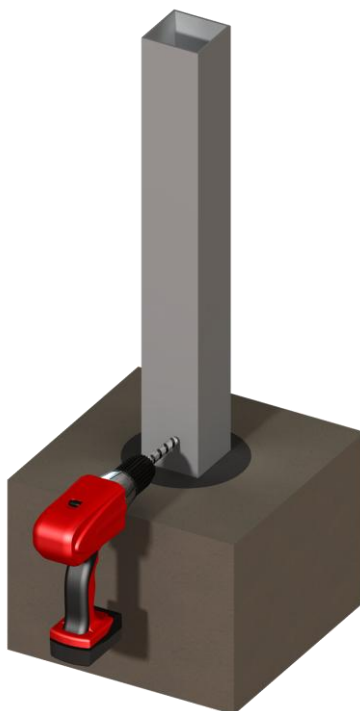


Hauteur Hors sol	0 à 1000mm	1001 à 1500mm	1501 à 1800mm	1801 à 2000 mm
Scellement	150mm	200mm	300mm	400mm

Etape 3 : Mettez le poteau
d'aplomb avant la prise de
béton



Etape 4 : Réalisez un perçage (Ø 6 mm)
pour l'évacuation d'eau à la liaison
béton / air pour l'évacuation de l'eau



Etape 5 : Collez l'embout
avec du silicone





Fixation des poteaux de 100 (platine)

Composants nécessaires



Poteau de 100 sur platine



Cheilles & vis de fixation non fournies

Outils nécessaires



Perforateur
+ foret adapté



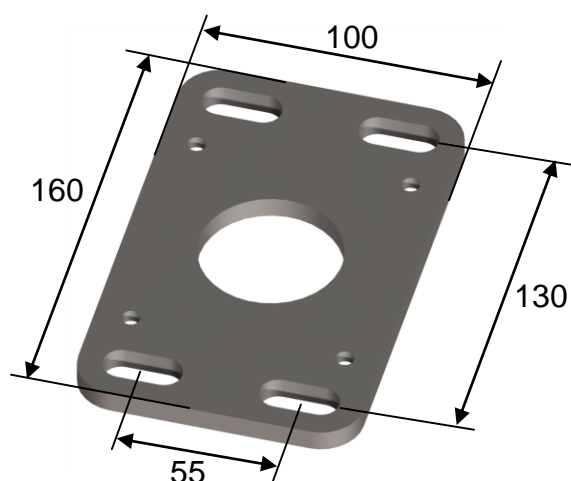
Clé de 13



Niveau

Fixation du poteau guide sur platine

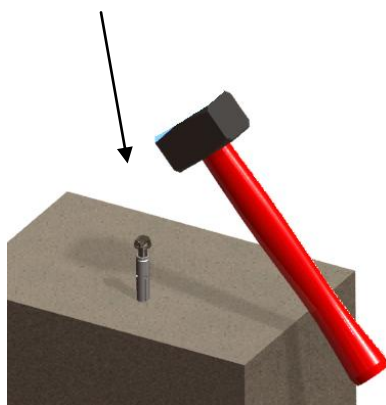
Platine poteau de 100:



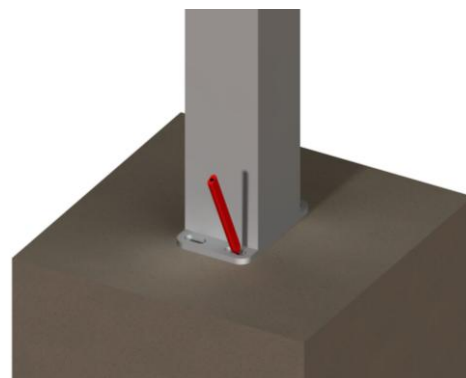
Etape 2: Percez le support et insérez les chevilles.
(Veuillez vous procurer des fixations adaptées à votre à votre support)



Cheville: $\varnothing 12$ conseillée



Etape 1 : Positionnez le poteau à l'endroit souhaité et tracez les perçages



Etape 3: Vissez l'ensemble au support, tout en vérifiant l'aplomb du poteau
En cas de faux aplomb, utilisez des cales de menuisier (non fournies)
Pour finaliser la pose, collez le chapeau avec du silicone





Pose du chariot guide 3 roulettes (1/3)

Composants nécessaires

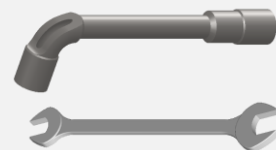


Equerre
Qté 1

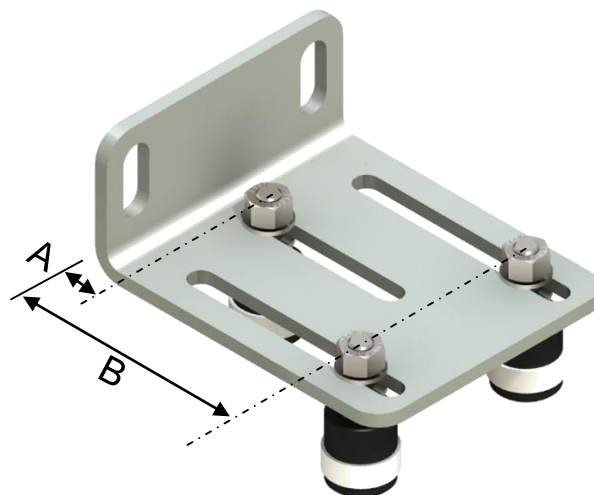
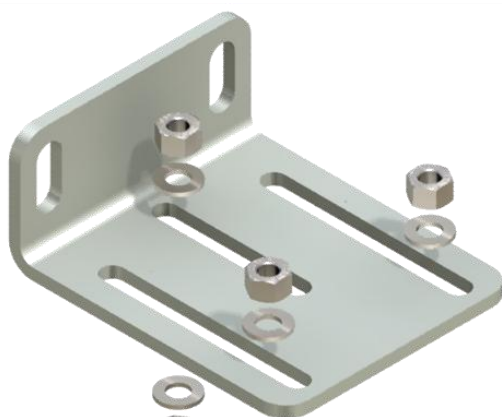


Roulettes de guidage
Qté 3

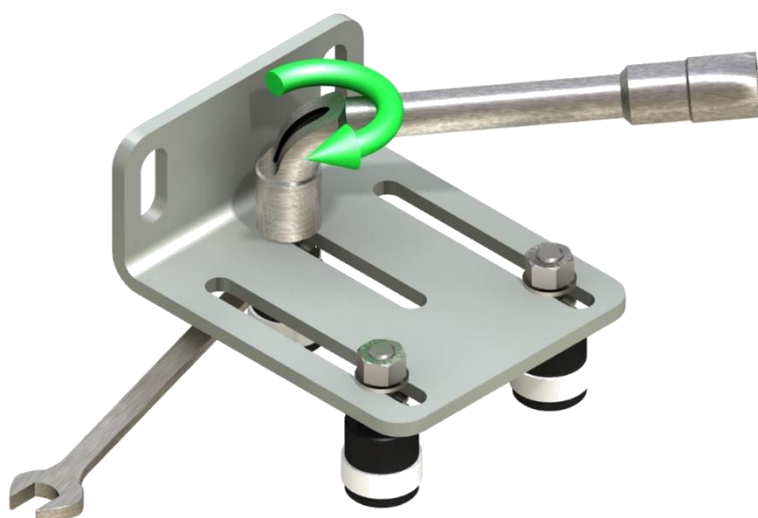
Outils nécessaires



Clés de 13



Epaisseur traverse haute	Cote A (mm)	Cote B (mm)
50mm	23	97



Après serrage, vérifiez que les roulettes
soient toujours libres



Pose du chariot guide 3 roulettes (2/3)

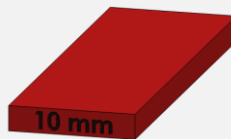
Composants nécessaires



Chevilles adaptées au support
Qté 2



Clés de 13



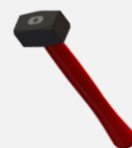
Cale ép. 10mm



Perforateur
+ foret adapté

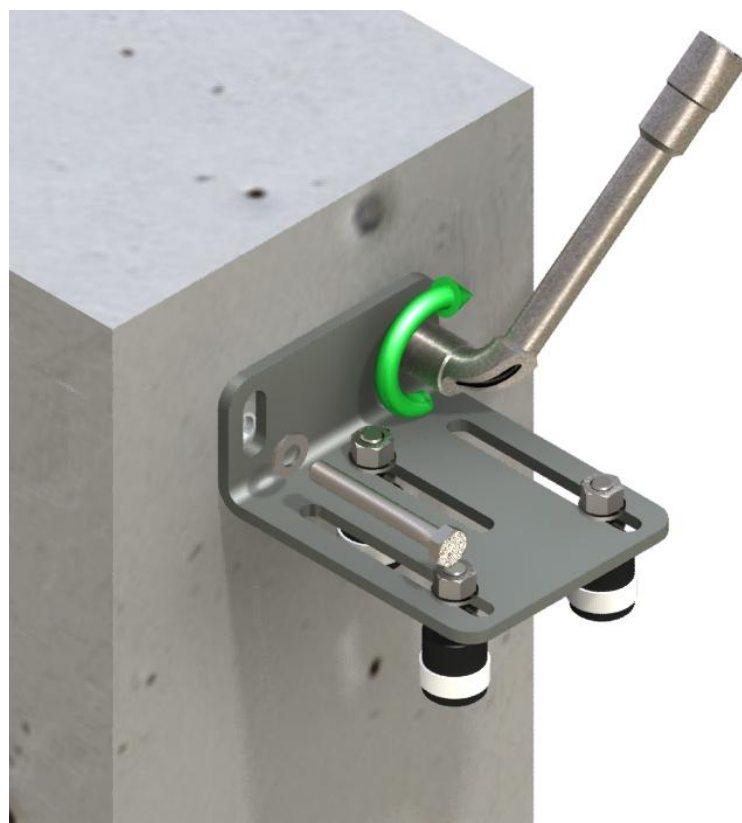
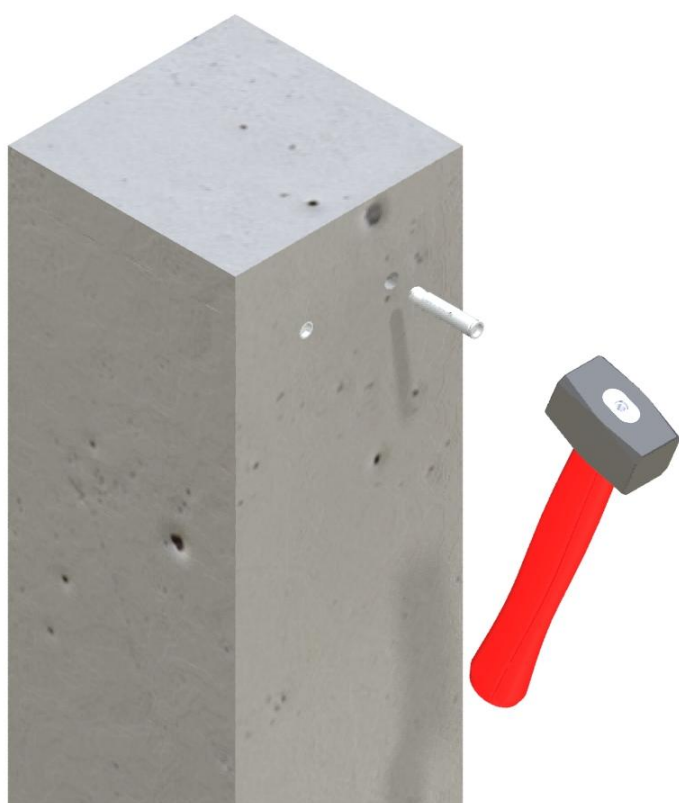
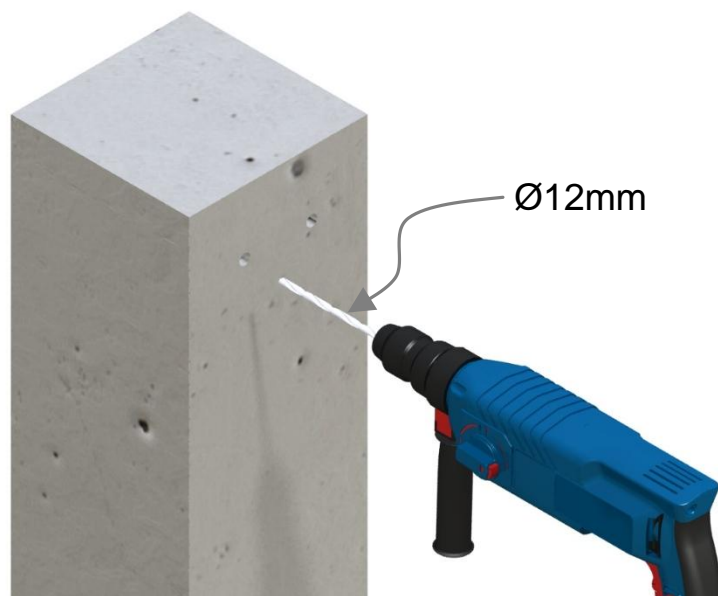
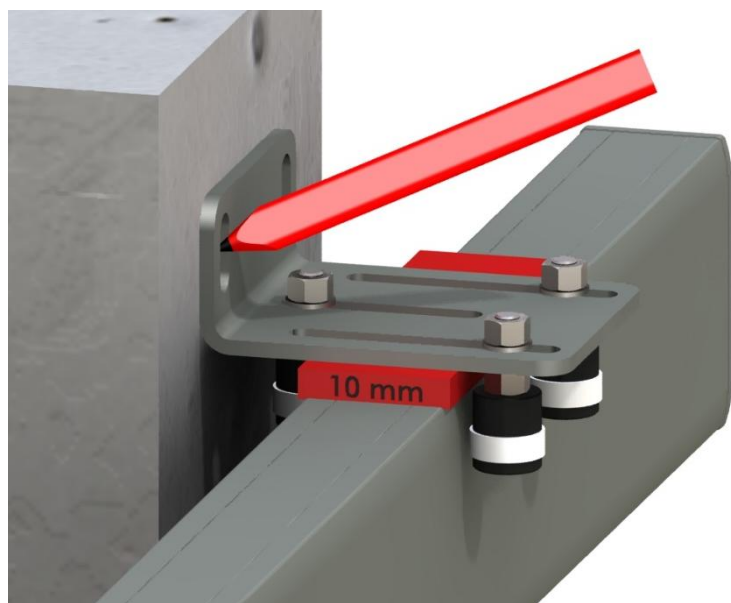


Crayon



Marteau

Outils nécessaires

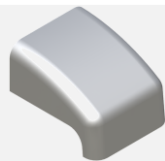


Effectuez la fixation de l'équerre à l'aide de chevilles adaptées au support



Pose du chariot guide 3 roulettes (3/3)

Composants nécessaires



Carénage pour équerre
Qté 1

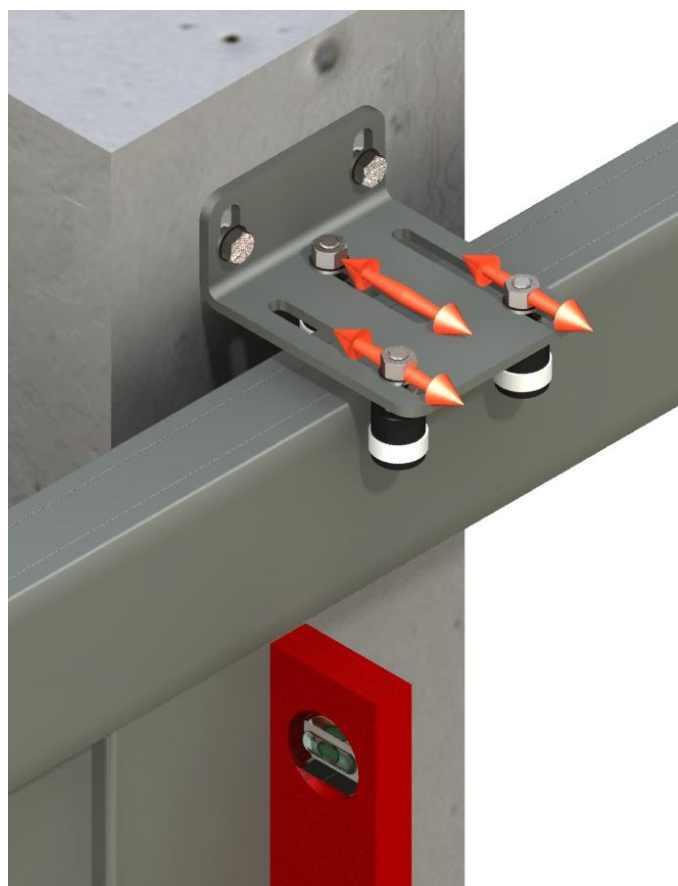
Outils nécessaires



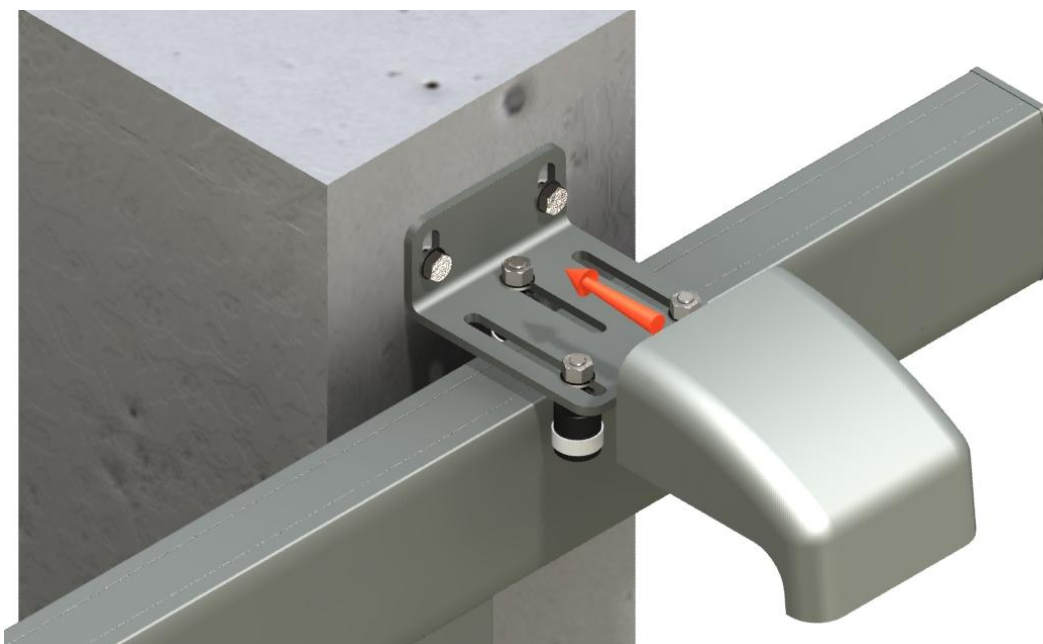
Clés de 13



Niveau



A l'aide d'un niveau à bulle, contrôlez l'aplomb du portail. Au besoin, ajustez l'aplomb en jouant sur la position des roulettes de guidage





Pose sur poteau guide (en option)

Composants nécessaires



Equerre
Qté 1



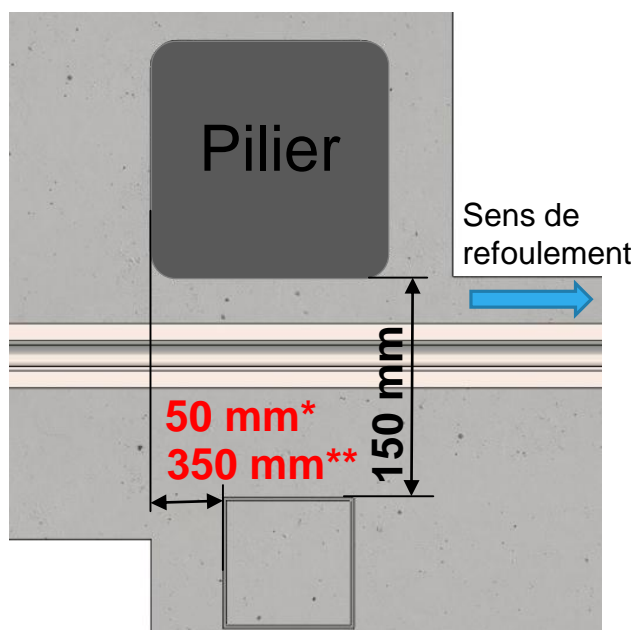
Roulettes de guidage
Qté 3

Outils nécessaires



Clés de 13

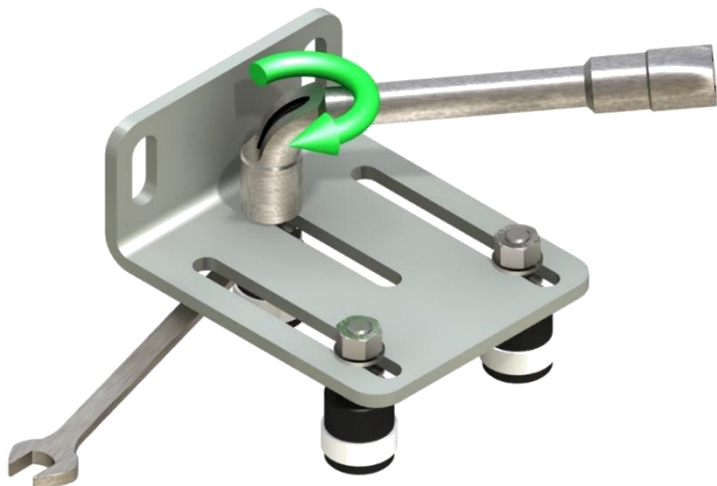
Placez le poteau guide en respectant les côtes indiquées. Le poteau guide peut être fixé sur platine ou en scellement.



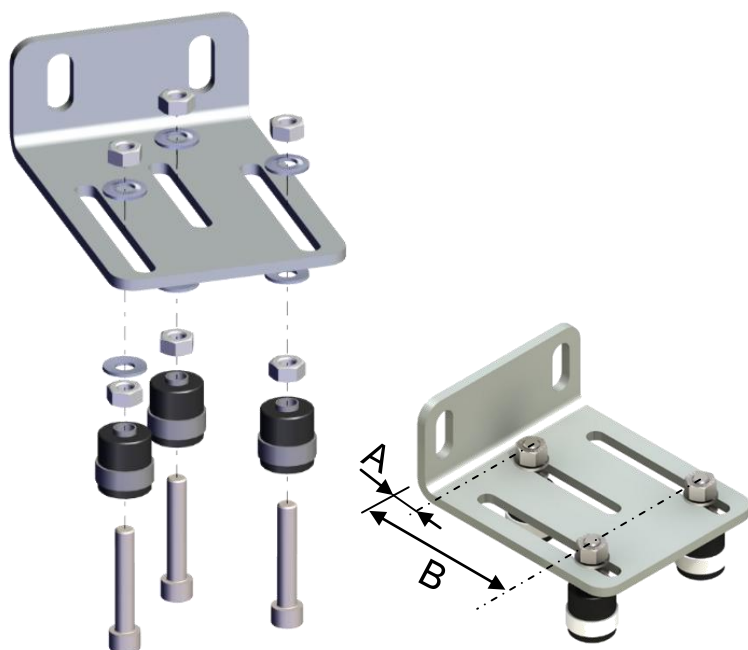
- 50 mm* pour un poteau guide à la place du chariot guide

- 350 mm pour un poteau guide supplémentaire**

Serrez les roulettes sur l'équerre



Préparez le chariot guide en assemblant les roulettes à l'équerre



Epaisseur traverse haute	Cote A (mm)	Cote B (mm)
50mm	53	127

Après serrage, vérifiez que les roulettes soient toujours libres





Pose sur poteau guide (en option)

Composants nécessaires

Outils nécessaires



Perceuse



Crayon



Foret Ø6,5



Taraud M8

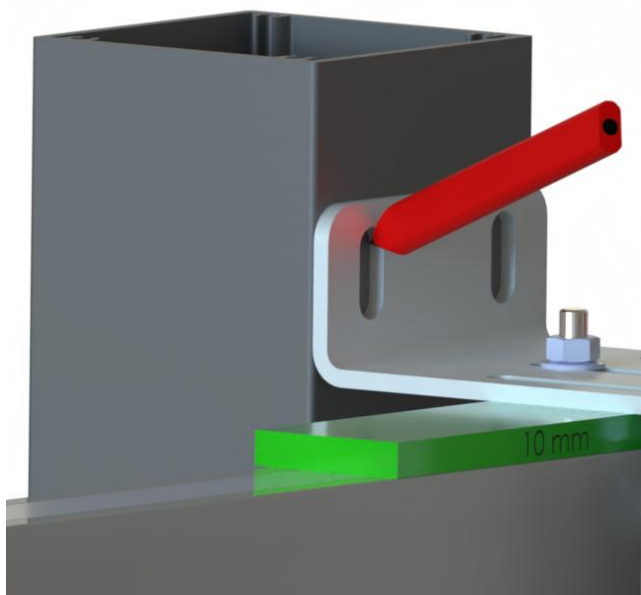


Clés de 13

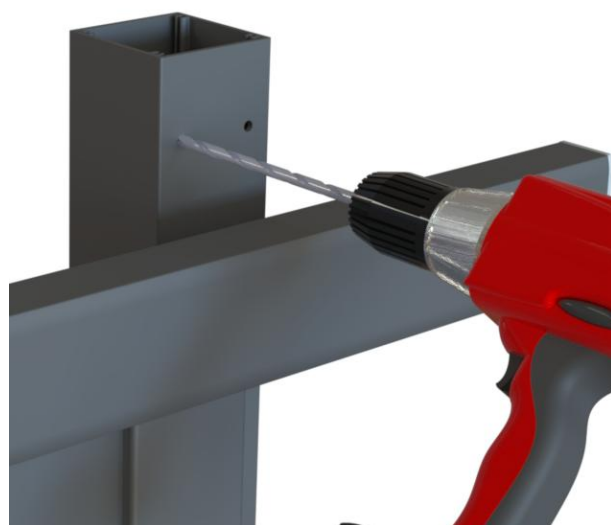


Niveau

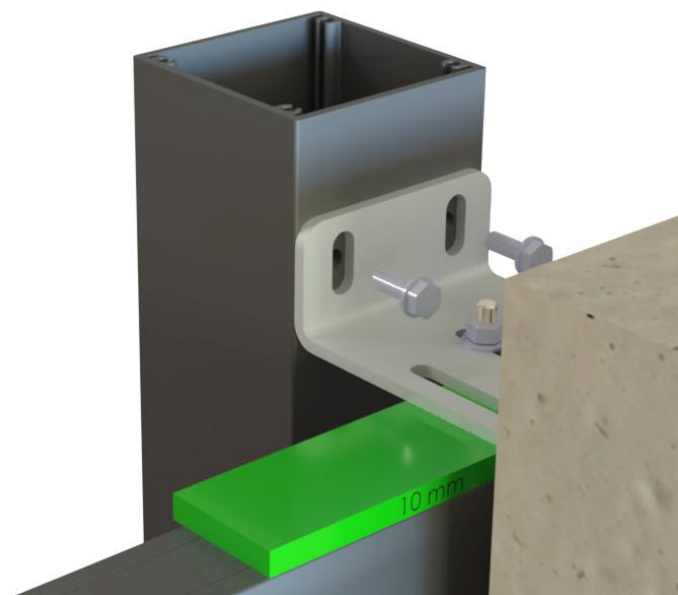
Placez l'équerre contre le poteau guide et en laissant un jeu de 10mm entre l'équerre et la traverse. Marquez l'emplacement des fixations de l'équerre



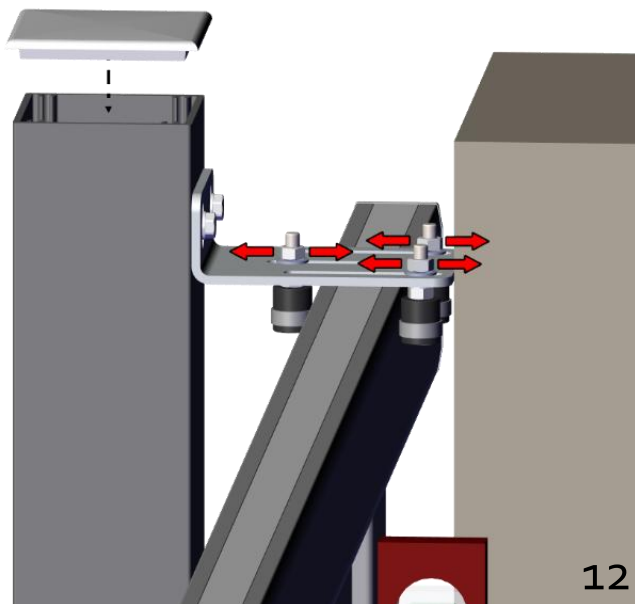
Percez Ø6,5 puis taraudez en M8



Fixez l'équerre sur le poteau guide en conservant le jeu de 10 mm entre l'équerre et la traverse



Vérifiez l'aplomb du couissant et réglez au besoin l'emplacement des roulettes. Placez l'embout du poteau guide (possibilité de le coller avec du silicone)





Montage des poignées (serrure encastrée)

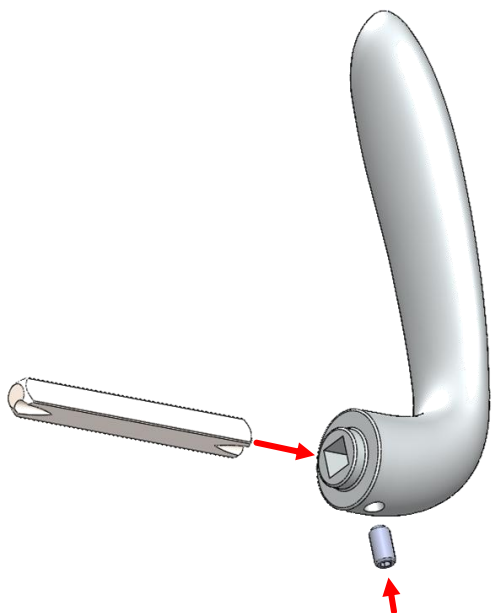
Option uniquement pour portail sur mesure

Composants nécessaires

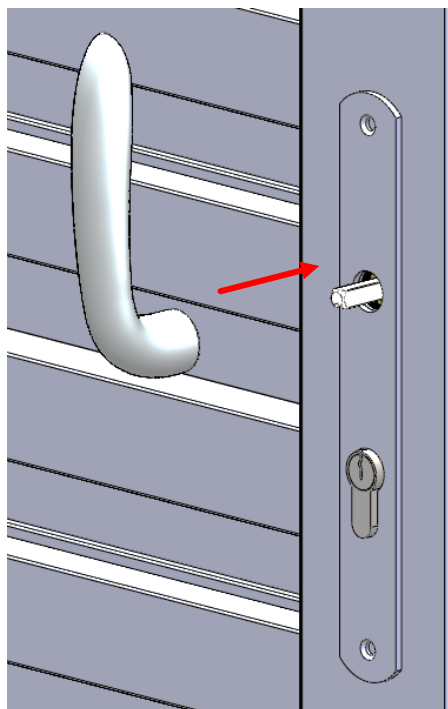


Kit Poignées + carré +
vis pointeau

Insérez le carré dans la poignée et
serrez la vis pointeau



Insérez la seconde poignée sur le
carré

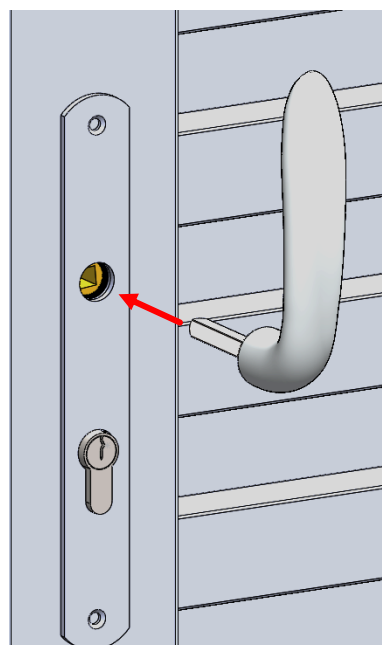


Outil nécessaire

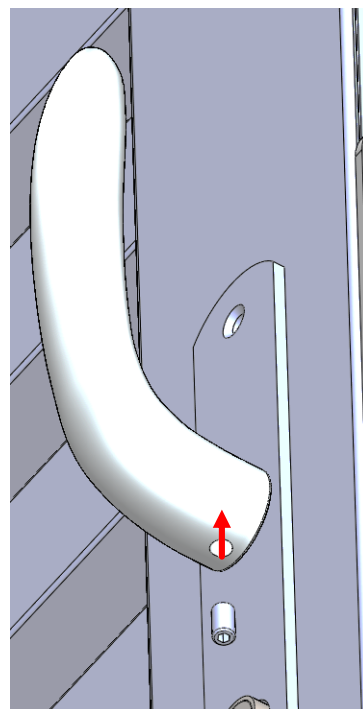


Clé allen

Insérez le montage poignée et carré
dans le montant



Solidarisez la seconde poignée sur
le carré avec la vis pointeau





Pose de la gâche avaloir motorisée (1/2)

Composants nécessaires



Equerre gâche
Qté 1



Avaloirs
Qté 2



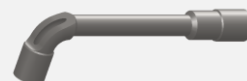
Kit visserie



Perforateur
+ foret adapté



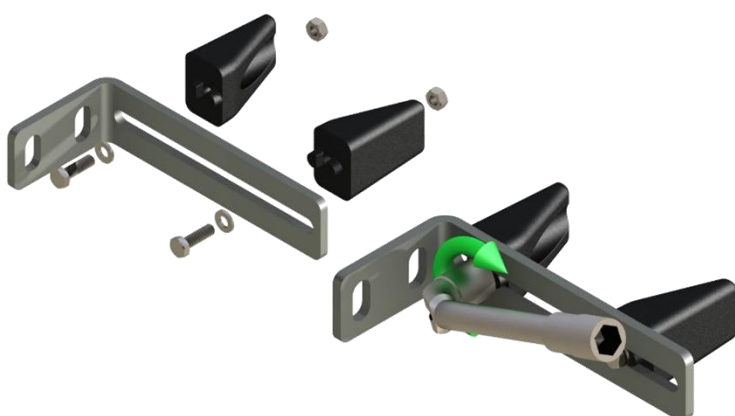
Crayon



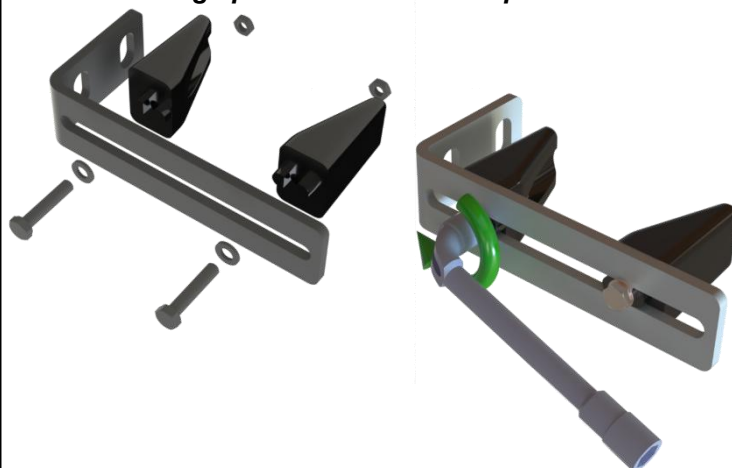
Clés de 10

Outils nécessaires

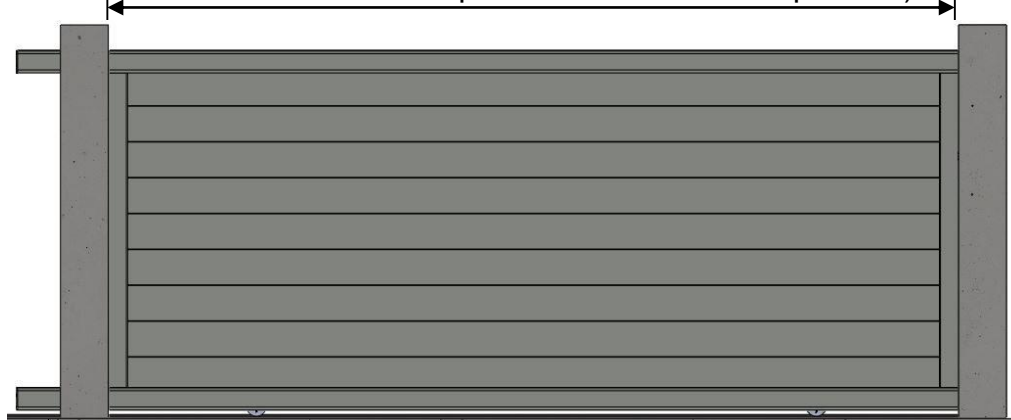
Montage pour une fixation sur pilier/poteau ≥ 150 mm



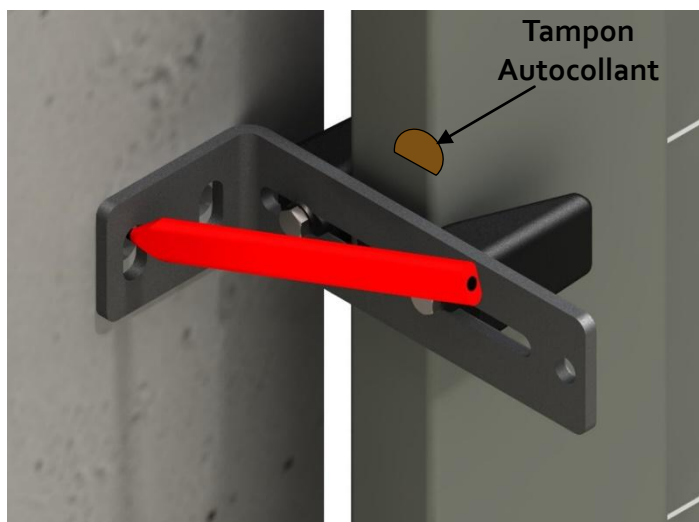
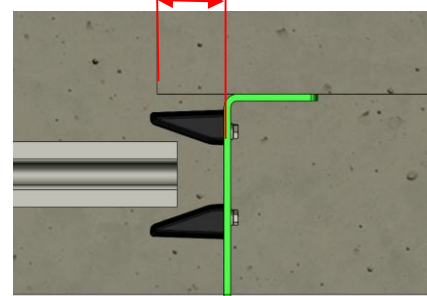
Montage pour une fixation sur poteau 100 x 100



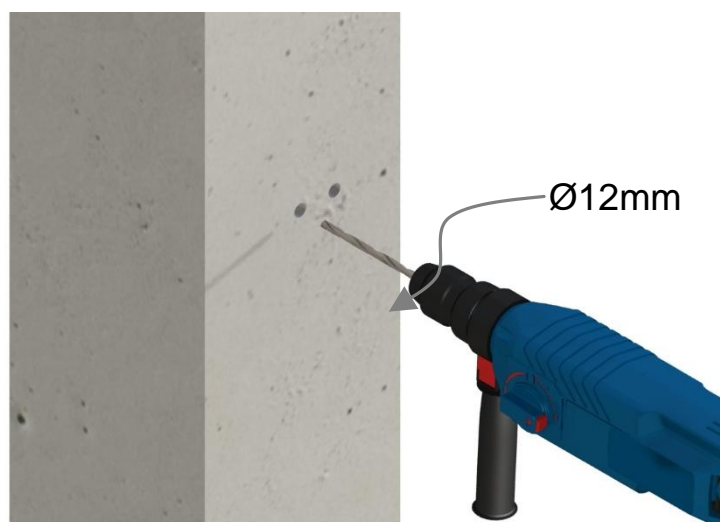
Répartir uniformément les jeux (en théorie le montant aluminium recouvre le pilier sur 30mm de chaque côté)



30 mm



Positionnez la gâche avaloir à la hauteur du tampon autocollant



Ø12mm

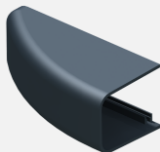


Pose de la gâche avaloir motorisée (2/2)

Composants nécessaires

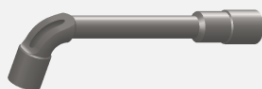


Chevilles adaptées
au support Qté 2

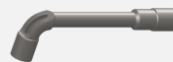


Carénage de l'équerre
Qté 1

Outils nécessaires



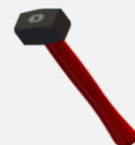
Clé de 13



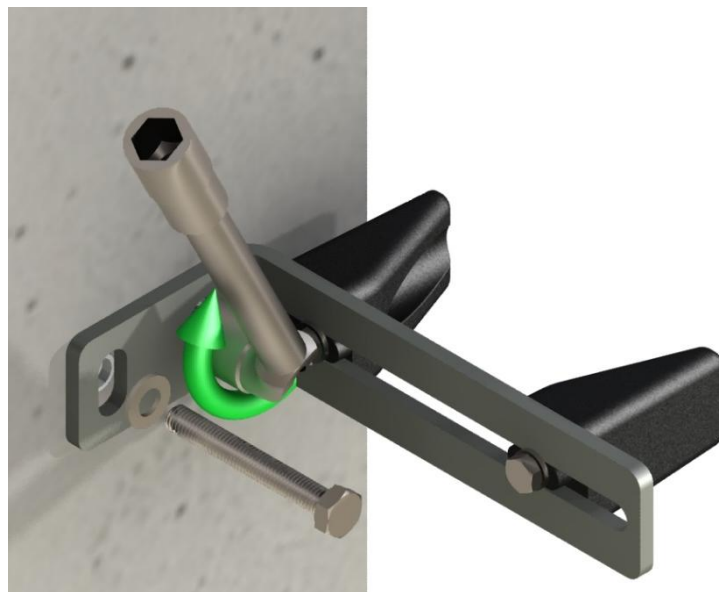
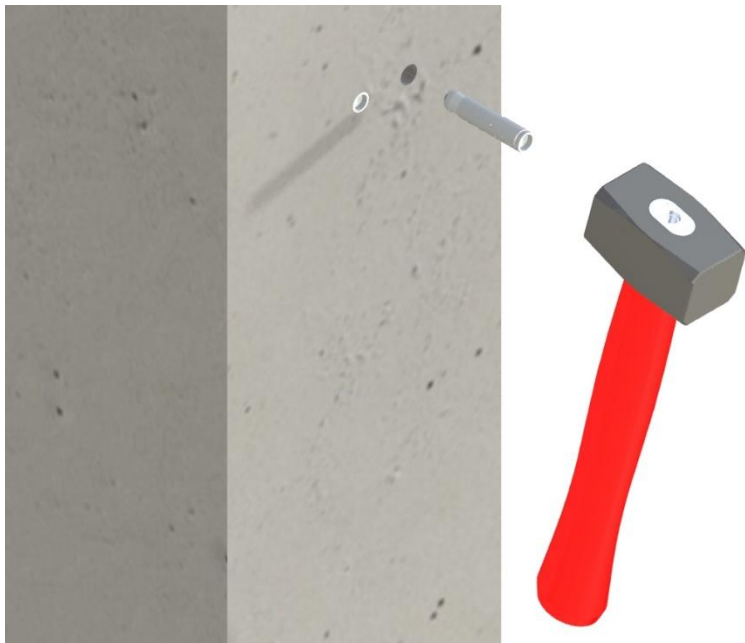
Clé de 10



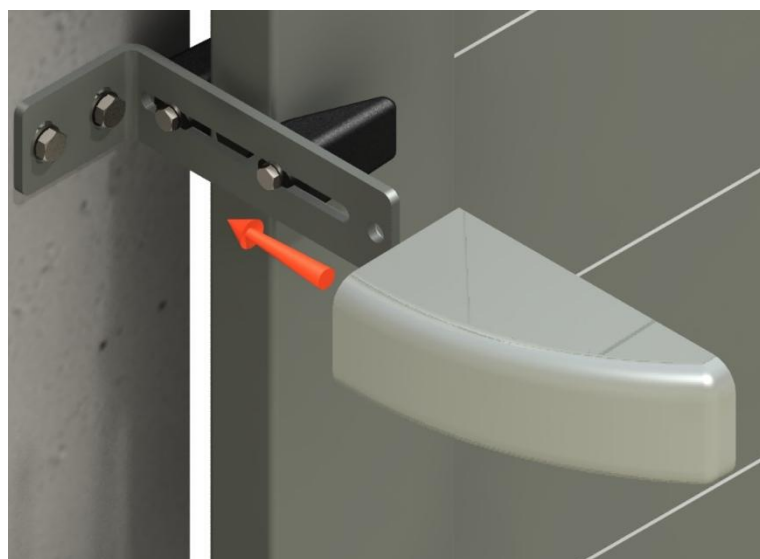
Niveau



Marteau



Effectuez la fixation de l'équerre à l'aide de chevilles adaptées au support



A l'aide d'un niveau à bulle, contrôlez l'aplomb du portail. Au besoin, ajustez l'aplomb en jouant sur la position des avaloirs



Pose de la gâche avaloir manuelle (1/2)

Option uniquement pour portail sur mesure

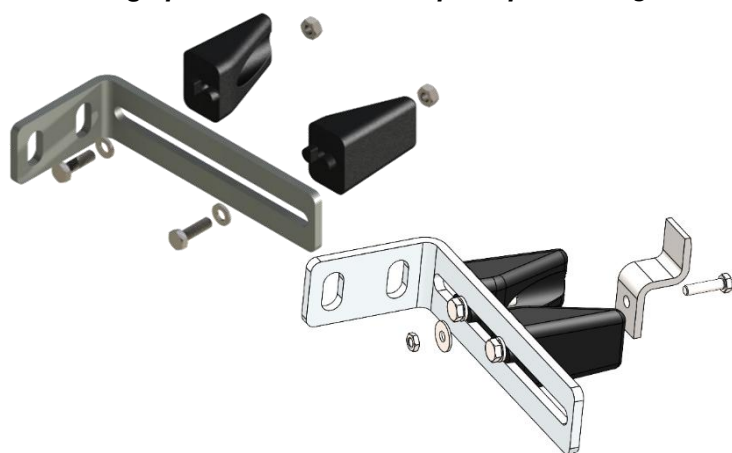
Composants nécessaires



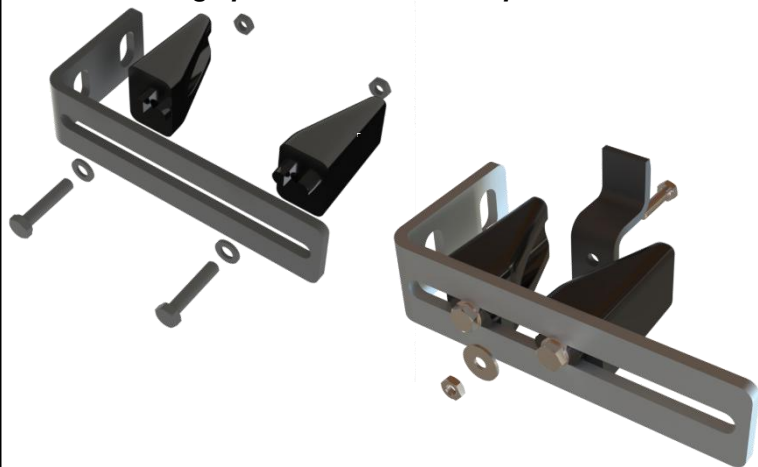
Outils nécessaires



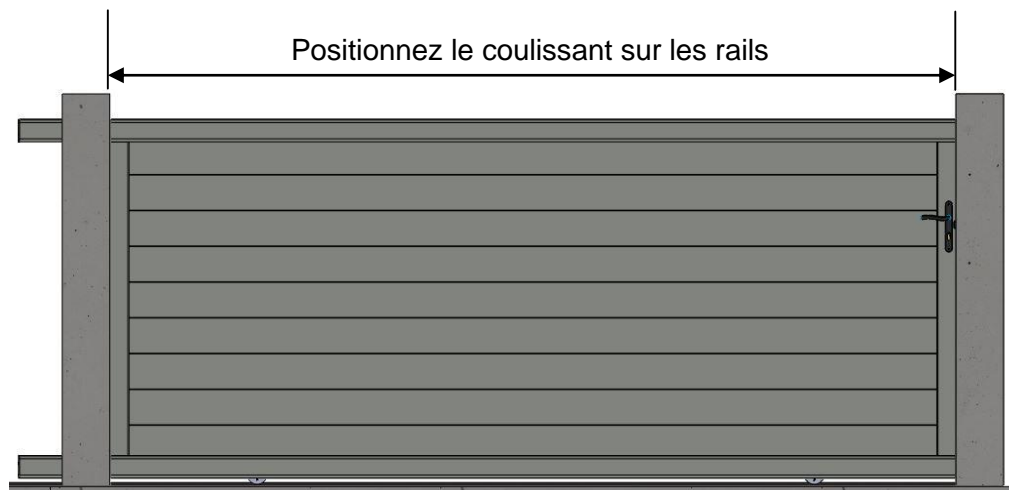
Montage pour une fixation sur pilier/poteau ≥ 150 mm



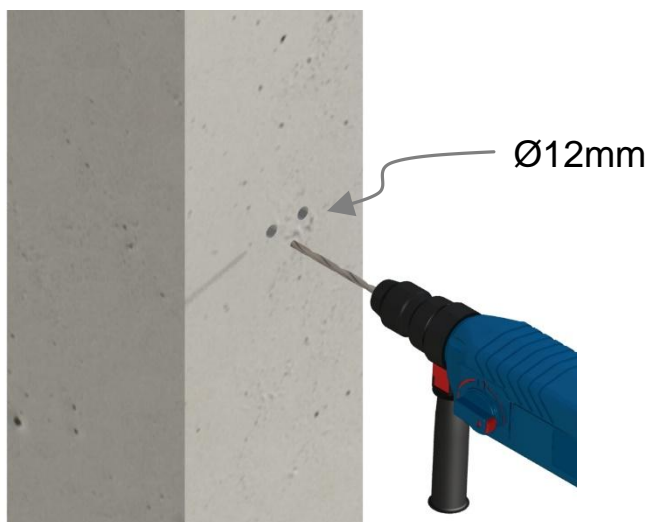
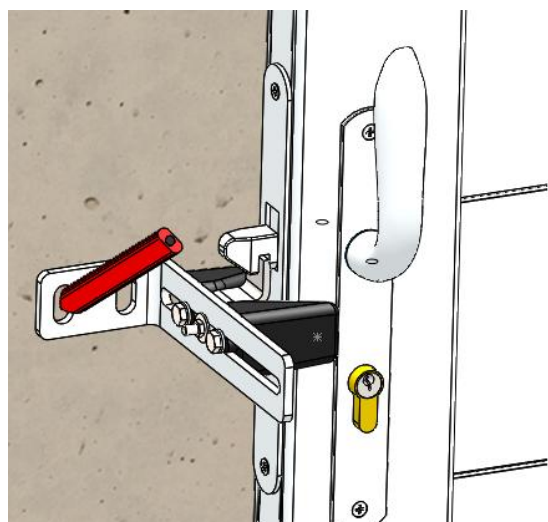
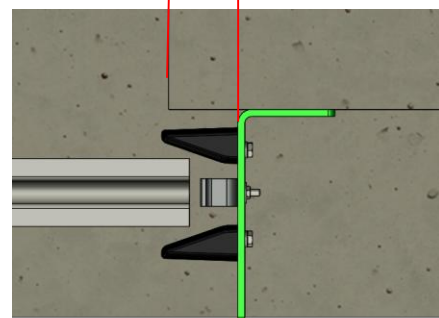
Montage pour une fixation sur poteau 100 x 100



Positionnez le couissant sur les rails



40 mm





Pose de la gâche avaloir manuelle (2/2)

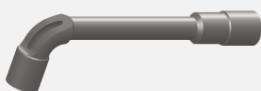
Option uniquement pour portail sur mesure

Composants nécessaires

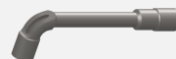


Chevilles adaptées au support
Qté 2

Outils nécessaires



Clé de 13



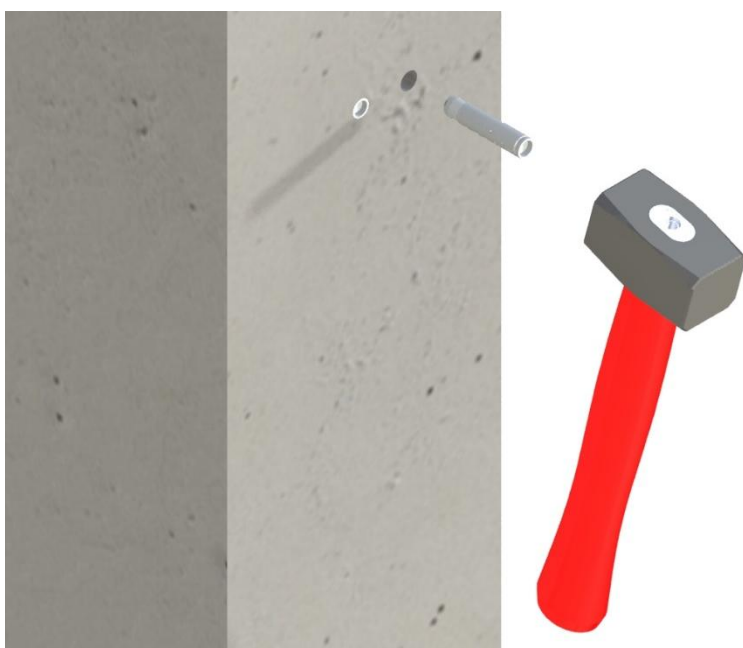
Clé de 10



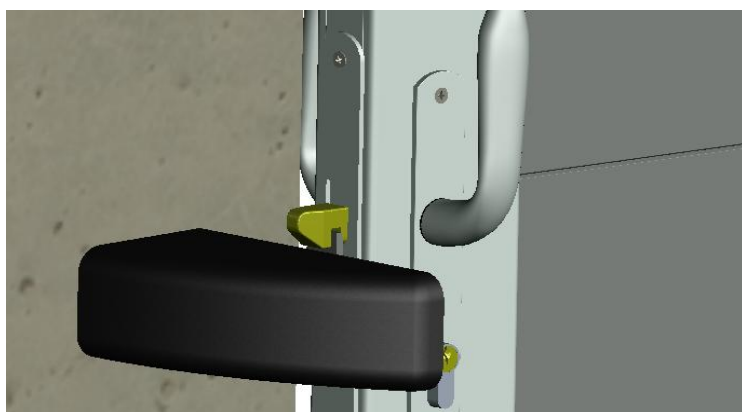
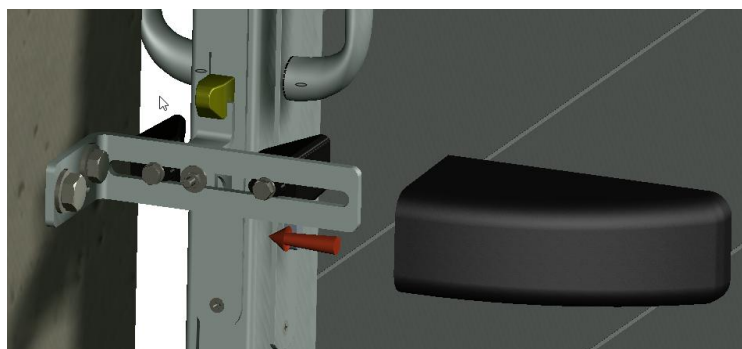
Niveau



Marteau



Effectuez la fixation de l'équerre à l'aide de chevilles adaptées au support

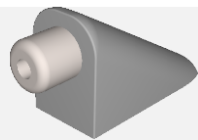


A l'aide d'un niveau à bulle, contrôlez l'aplomb du portail. Au besoin, ajustez l'aplomb en jouant sur la position des avaloirs. Insérez le carénage de l'avaloir.



Pose de la butée de seuil

Composant nécessaire



Butée de seuil

Outils nécessaires



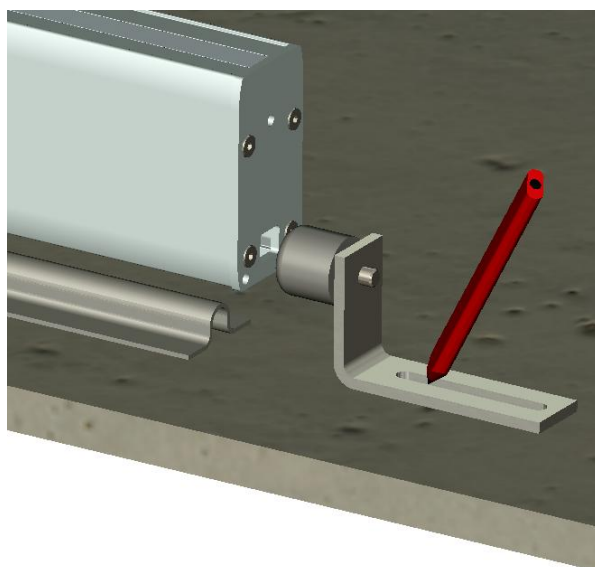
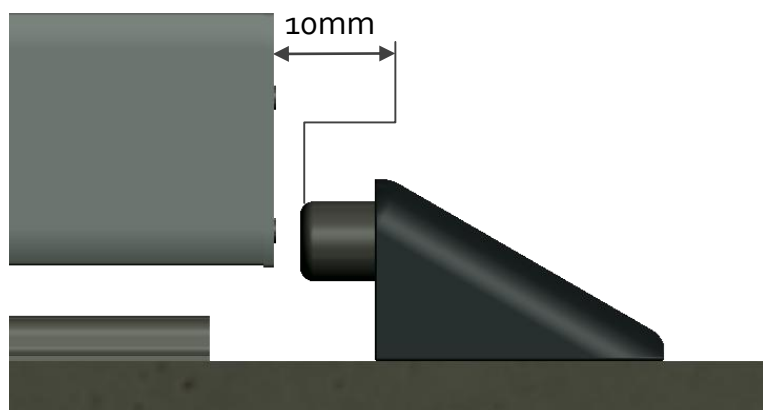
Crayon



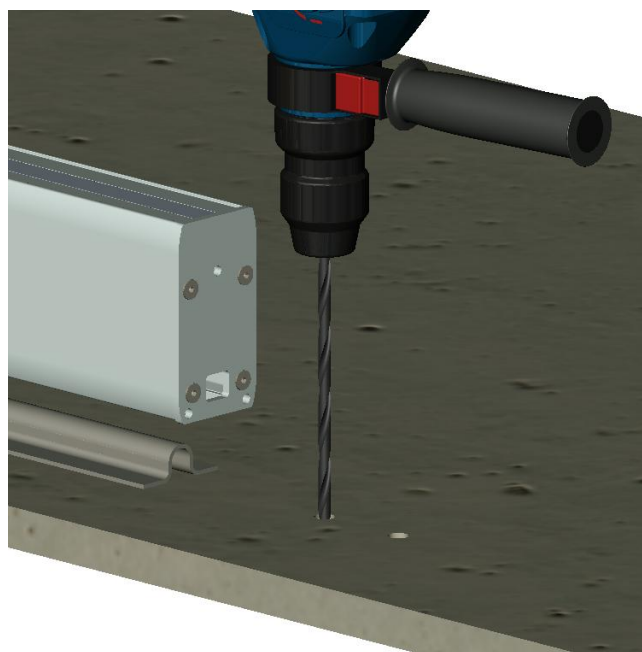
Perforateur
+ foret adapté



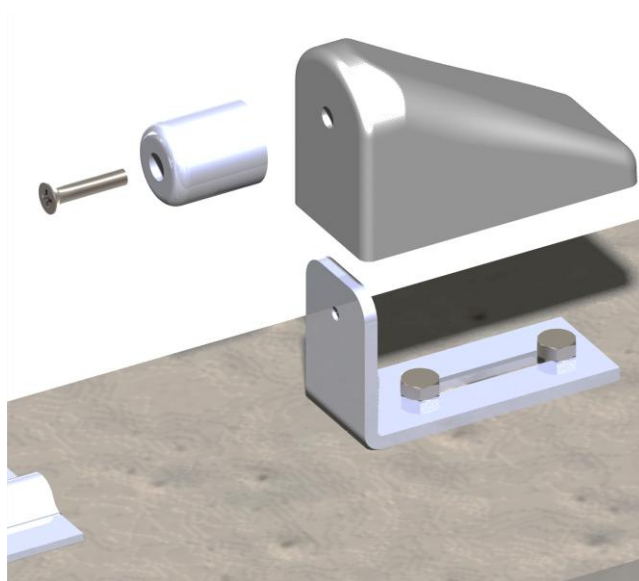
La butée de seuil est un élément de sécurité qui doit impérativement être mise en place, que le portail soit manuel ou motorisé



Portail motorisé : se mettre en fin de course et laissez un jeu de 10mm entre butée et portail
Portail manuel : Ouvrez le portail au maximum et mettez la butée en contact avec le portail



Effectuez la fixation de l'équerre à l'aide de chevilles adaptées au support





Entretien et maintenance

Nettoyez régulièrement autour du produit.

Vérifiez le bon fonctionnement de la serrure et sa bonne fixation.

Utilisez un lubrifiant en spray du type paraffine pour entretenir la serrure régulièrement et avant la première utilisation.

Contrôlez et resserrez régulièrement les boulons et les fixations.

Le lavage au nettoyeur à haute pression est déconseillé au-dessus de 1 bar et au minimum à 1 mètre.

Utilisez un produit neutre, spécifique à l'aluminium et au PVC tel un shampoing de voiture.

Ne jamais utiliser d'eau de javel pure ou faiblement diluée, d'acétone ou tout autre produit d'entretien (liquide vaisselle ...).

Rinçage à l'eau savonneuse uniquement, un nettoyage régulier conseillé (tous les 12 mois).

Prévoyez une fréquence plus rapprochée si l'ambiance comporte des agents agressifs.

Situation	Atmosphère	Fréquence
Zone rurale	Peu agressive	1 fois / an
Centre urbain peu dense	Peu agressive	1 fois / an
Centre urbain dense	agressive	2 fois / an
Littoral, zone industrielle	Très agressive	2 fois / an

Service après-vente

Tout produit appelé à bénéficier de la garantie doit en effet être, au préalable, soumis au service après-vente du vendeur dont l'accord est indispensable pour toute intervention.

Le fabricant aura la possibilité de vérifier les produits sur place ou de demander le retour. En aucun cas le retour ne pourra être décidé ultérieurement par l'acheteur.

Les frais et risques de retour des produits présumés défectueux sont à la charge de l'acheteur sauf préavis contraire.



LE TRI
+ FACILE

PROSPECTUS

